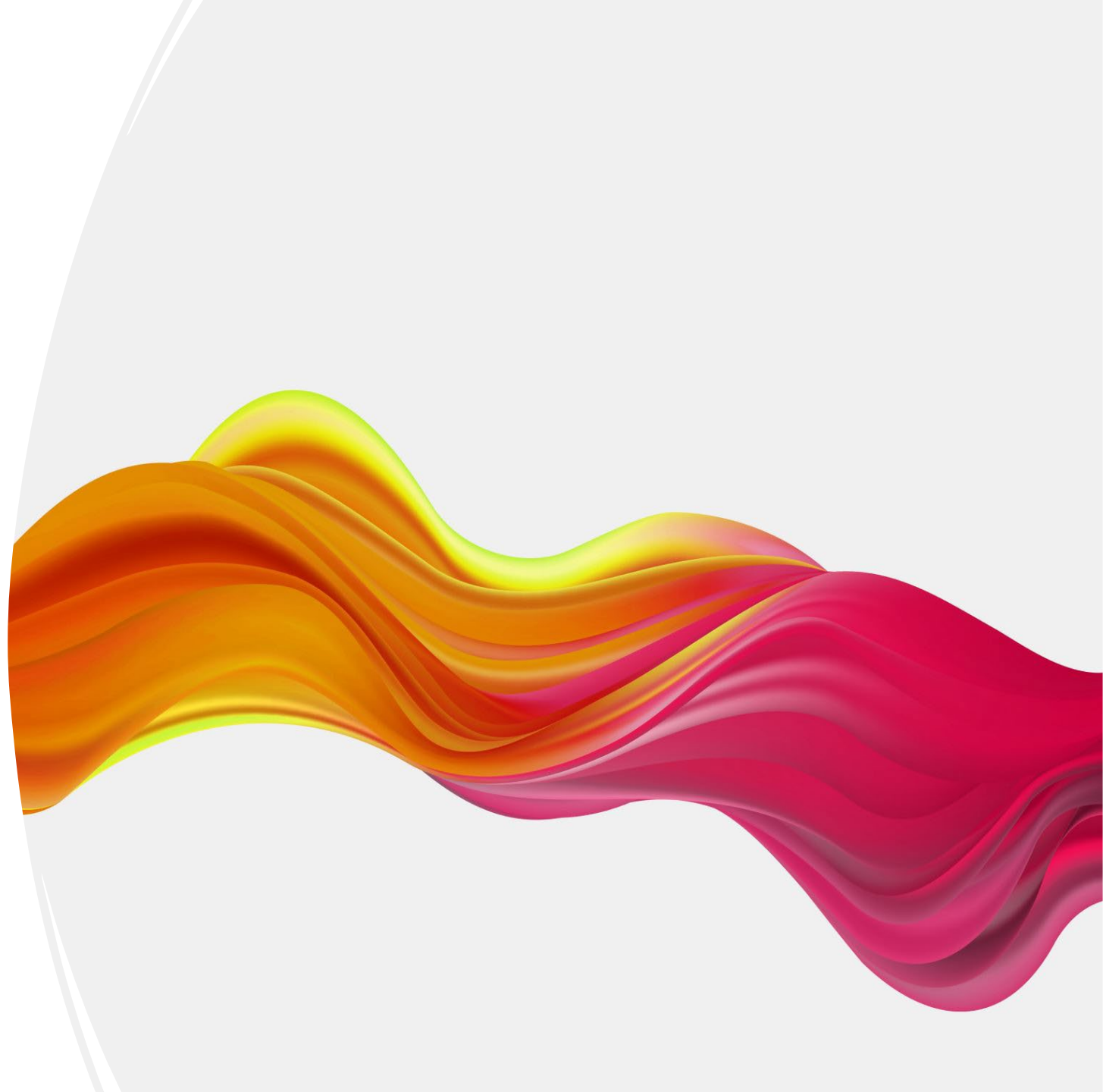


# バレルサウナ とホットタブ Guidance

---

2023・3・7

株式会社K&Kクリエーションズ



## 【北欧エストニア製バレルサウナの紹介】

数年前よりTVやサ道アニメの影響もあり  
また、ストレス社会で身体や脳をリラックス  
「サウナでととのい効果」で男性利用者に  
女性向けデトックス効果からサウナブーム!!



### 目次

- \* 日本発の移動式バレルサウナ
- \* トレーラーの移動式タイプ
- \* SAUNA220(4名用)の説明
- \* SAUNA300(6名用)の説明
- \* ホットタブ(2~3名)の説明
- \* お支払い方法・問い合わせ先
- \* 商品保証について

# 日本発のmoving barrel sauna

- トレーラーでけん引してそのまま利用する移動式タイプ  
\* イベント会場やキャンプ場・ご希望施設へ運んで使える新タイプ。
- 公道をけん引 寸法：バレルサウナ220x 直径230cm (SAUNA220の4名対面用スペックにみ)
- 組み立て後(岐阜県)にトレーラーを付けて希望地へ移動可能
- ストーブは基本的に薪タイプの為、事前にバレルサウナ設置場所や近隣へのご確認をお願いします。
- トレーラーは車両総重量750kgまでは普通免許でけん引運転可能
- 価格はバレルサウナ本体+組立費用+トレーラー代金でかなり格安で提供を予定しています。  
\* 但し、車両総重量700以上に対応しているトレーラーでしたら、お持ちのトレーラーをご利用いただいても差し支えございません。

# トレーラーのmovingタイプ



# SAUNA 220のデザインの説明

- 素材：スプルース(マツ科)の害虫防止・抗菌用Thermowood（高温処理高耐久木材）
- 材厚：42mm 寸法：220x 直径230cm 窓：67x 30cm扉：160x 59cm  
重量：700kg 梱包サイズ：220x 120x 120cm 4名対面用スペック
- サウナストーブ：フィンランドブランド(HARBIA)の薪と電気(200V)の2タイプ
- 配送運賃：4tユニットがご希望の搬入可能な場所までの荷下で算出、但し  
環境により追加の料金が発生する場合がございます。
- オプション：背面に反面（Half Moon）または全面（Full）ガラスに替えることも可能です。（別途料金がかかります）

# SAUNA 220のデザインの画像と組み立て動画(YouTube)



屋根付き



組み立て動画

<https://youtu.be/8BWzwjcvVp8>

<https://youtu.be/e6e4QYUmq10>

<https://youtu.be/qQjuWuJZG0M>



# SAUNA 300のデザインの説明

- 素材：スプルース(マツ科)の害虫防止・抗菌用Thermowood（高温処理高耐久木材）
- 材厚：42mm 寸法：300x 直径230cm 窓：67x 30cm 扉：160x 59cm  
重量：750kg 梱包サイズ：300x 120x 120cm 6名対面用スペック
- サウナストーブ：フィンランドブランド(HARBIA)の薪と電気(200V)の2タイプ
- 配送運賃：4tユニットがご希望の搬入可能な場所までの荷下で算出、但し  
環境により追加の料金が発生する場合がございます。
- オプション：背面に反面（Half Moon）または全面（Full）ガラスに替えることも可能です。（別途料金がかかります）

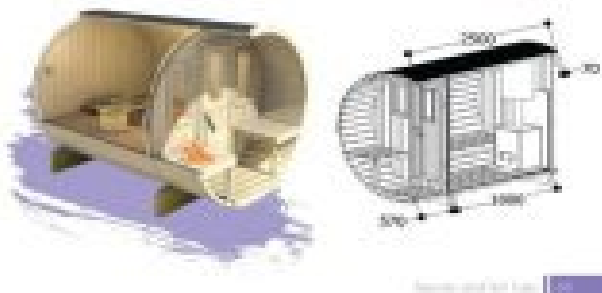
# SAUNA 300のデザインの画像と組み立て動画(YouTube)



薪ストーブ



電気ストーブ



[組み立て動画\(サウナ220の動画\)](https://youtu.be/ekg2bPc2IKk)  
<https://youtu.be/ekg2bPc2IKk>

<https://youtu.be/e6e4QYUmq10>

<https://youtu.be/jRqi0tLpylA>

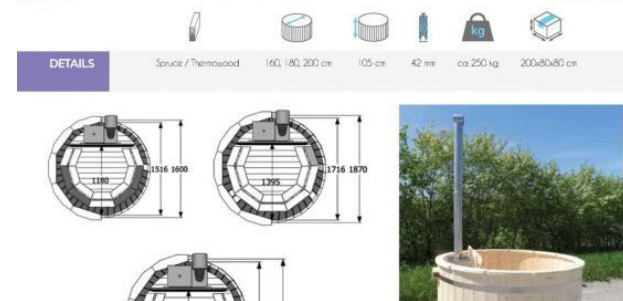




# ホットタブの説明

## DELUXE TUB サームウッド(高温処理高耐久木材)

- 北欧パイン材(スプルー材/マツ科)の害虫防止・抗菌用などThermowood（高温処理高耐久木材の使用)
- 材厚：19mm 寸法：直径200cm 高さ：95cm 重量：270kg  
梱包サイズ：238x 118x 220cm 2～3名用のスペック
- ストーブ：薪タイプで風呂蓋（グラスファイバー製）付き
- 配送運賃：4tユニットがご希望の搬入可能な場所までの荷下で算出、但し環境により追加の料金が発生する場合がございます。
- 浴槽内部：ABS樹脂A（アクリロニトリル）・B（ブタジエン）・S（スチレン）の3種類の成分で耐熱性・耐衝撃性(滑りにくい)



ホットタブ(水風呂と兼用)

DELUXE TUB サームウッド  
(高温処理高耐久木材) の画像

# 支払い方法・問い合わせ



株式会社K&Kクリエイションズ



## 1,組み立てについて

- パーツの組み立てをyoutube動画で説明したり、テレホンサービスで現地にいかず購入者へアドバイスをを行うアウターケアは可能です。その場合は、サポート費用は無料で説明書に添った細かな対応を動画以外に担当者から直接スマホでご案内します。但し、現地へスタッフが伺い作業の場合は別途費用がかかります。

## 2,クレジットカードでのお支払いについて

- 個人で購入する場合、輸入企業「夢木香」の契約クレジット会社が利用可能で分割回数も選べます。  
(\*但し、販売手数料は一括払いとなります。)

## 3,問い合わせ先

問合先・Mail : [k.asaoku1958@gmail.com](mailto:k.asaoku1958@gmail.com)

TEL・090-1806-1195 (担当：アサオク 宛)

# 製品の保証面に関して

(輸入元の夢木香株式会社を保証基準に沿って対応致します。)  
購入・組み立て時での不具合・不良に伴う保証で購入後は  
有料でのアフターサービス対応となります。

## 夢木香保証基準書

この保証基準書は、ログハウスという工業既製品とは全く違う、変形・収縮(セトリング)する事が前提のムク材を構造体(又は仕上げ材)とした建物を対象としております。  
したがって、ログハウスを建てられるお客様が前記した内容を充分にご理解頂いているものとし、この保証書はつくられております。

保証基準書は**工事請負約款第22条(契約不適合責任)及び第23条(契約不適合責任期間等)**の規定に沿ったもので、工事物件お引渡し時にお渡し致しますが、その内容は以下のとおりです。

### <保証内容>

#### (A) 保証期間(契約不適合責任期間)

- ①保証期間はお引渡し日から、次の表(保証項目一覧表)に定める期間とします。
- ②建築設備および工作物のうちメーカーの保証のあるものについては、当該メーカーの定める保証期間とします。
- ③保証項目一覧表に記載のない項目の保証期間はお引渡し日から2年間とします。

#### (B) 保証期間内の補修等

- ①保証期間内に**契約不適合が通知され**、当社がそれを認めた場合は、**契約不適合責任として**無償で当該部分の補修工事または取替を致します。
- ②建築設備および工作物のうちメーカー保証のあるものについては、当該メーカーの定める保証内容によります。
- ③但し当該部材の製造中止、あるいは輸入困難な場合は、同等部材にて補修を行います。

#### (C) 保証期間終了後の補修等

- ①保証期間終了後はお申し出により補修工事、部品交換を有償にて承ります。

### <免責事項>

保証期間内でも、前記「保証項目一覧表」の「適用除外」欄記載のもののほか、次の場合は適用を除外させていただきます。

- (1) 構造、仕様又は設備に影響を及ぼす増改築(お引渡後にベランダ、物干し、アンテナ、水槽等を取付ける行為を含みます)に起因するもの。
- (2) 注文者の支給した材料及び機器、器具又はこれらに起因するもの及び当社が受注していない建築、修繕、模様替、補修に起因するもの。
- (3) 火災、天災等の不可抗力に起因し、近隣住宅と同程度の被害を受けたもの。
- (4) 敷地周辺におたる地盤の変動、地割れ又は土砂崩れ等に起因するもの。
- (5) 公害、塩害等周辺の環境に起因するもの。
- (6) 磨耗・汚れ・褪色・変色・乾燥・ちぢみ・ヤニ漏出等の材料の自然特性又は通常の経年変化によるもの。
- (7) 薪ストーブ、**ペレットストーブ**等の急激な温度変化が原因で発生する乾燥・ちぢみ等による**木材**への不具合
- (8) 暖房器具による急激な室内温度変化、及び過度な乾燥状態による木材への不具合。
- (9) 建物の使用上影響のない居住性能に関するもの。
- (10) 契約時実用化されていた技術では予防することが不可能な現象又はこれに起因するもの。
- (11) 保証期間中に、保証対象物件を第三者に譲渡される場合。
- (12) 以下に起因する結露  
(外部に面する建具まわり・加湿器等による人為的なもの・通気工法部分をふさぐ等によるもの)。  
これらが原因で発生する全ての不具合。

以上

区分	保証対象	適用除外	保証期間
構造 躯体	1構造強度に影響を及ぼすと判断された場合	1無垢材特有の乾燥収縮に伴うねじれ、ひび割れ、ヤニ漏出 2セトリングに伴う水平レベルの狂い 3構造上特に支障のない程度の変形	10年
基礎	1建物本体の基礎の著しい不同 下	1 <b>乾燥に伴うヘアークラック</b>	10年
屋根・庇	1雨漏り 2破損・脱落・割れ	1入居者が取り付けた機器等に起因するもの 2台風・積雪・豪雨等異常気象によるもの 3凍結・枯葉等の詰まりに起因するもの	10年
外装 仕上げ	1漏水の起因となるような著しい変形	1建物の使用に影響のない軽微な割れ・反り、ヤニ漏出 2 <b>ログ材部からの漏水</b>	10年
内外窓・ドア	1建付不良 2作動不良 3部品の故障	1開閉機能に支障をきたさないもの 2無垢材特有の節・変形・色むら・軽微なキズ、ヤニ漏出	2年
内部 仕上げ	1通常の仕上げ・機能と比較し明らかに不良があると判断された場合 2板貼以外の仕上部分における著しいひび割れ・剥離(クロス、塗装、珪藻土、漆喰、タイル等)	1無垢材特有の収縮・反り・隙間・割れ、ヤニ漏出 ( <b>躯体を含む</b> )	2年
設備	1電気 2ガス 3給水・給湯・排水 4暖房・冷房・換気 5汚物処理設備	1異物の詰まり・凍結に起因するもの 2パッキン等の消耗品とそれに起因する故障 3メーカー保証のあるものについて、当該メーカーの定める保障期間とする 4入居者が取り付けた機器等に起因するもの	2年
デッキ・バルコニー	1構造強度に影響を及ぼすと判断された場合	1施工時に予想し得なかった負荷に起因するもの	2年
塗装	1木部以外の塗装部分における著しい剥離・ひび割れ	1日焼け等による塗装の劣化、ヤニ漏出	2年
コンクリート工事	1アプローチ、ポーチ、玄関土間、犬走等、主要構造物以外の著しい下・ひび割れ・不陸・隆起		2年