

よくある誤った解釈

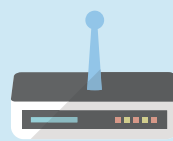
Q.

モバイルWi-Fi
じゃダメなの?



A.

コストも品質も業務/
お客様用に開放する
には向いていません。



モバイル Wi-Fi

USEN Wi-Fi

最大速度	150Mbps(4G/LTE)	1Gbps
同時接続人数(推奨)	3台	15台~30台
電源	要充電	常時電源接続
カスタマーサポート	×(個人での利用のみ)	○
月額費用(消費税別)	38,800円(10台契約の場合)	11,000円(同等エリアの場合)
通信制限	あり(瞬間的に大量の パケットが発生した場合)	無制限

USENが展開する屋外施設向けソリューション

CASE

01



通信設備が存在しない

室内に通信設備が存在せず設備を引き込むためには膨大なコストが発生してしまう

解決案



数100mの電波を飛ばす広域型のアクセスポイントにより工事コストを大幅に削減します。これにより客室内までケーブルを引く必要がなく、低コストでサービスを導入できます。

CASE

02



建物同士が離れている

お客様が滞在するテント同士が物理的に離れており、ケーブルの引き回しにコストがかかってしまう

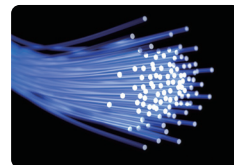
解決案



無線ブリッジ機能により、ケーブルを引くことなく、広域な範囲に電波を提供することが可能です。LAN特有の100mの制約を受けないハイブリッドな構築が可能です。

CASE

03



光回線の引込みができない

山間部などの広域な環境によっては、光回線の引込み自体ができない

解決案



USEN独自開発のLTEルーターにより、光回線が引けない環境にも通信環境を提供します。また、NTTフレッツ光以外の地域に特化した回線事業者のご提案も可能です!

詳しくは下記までお問合せください

お電話の際は「ネットワーク事業推進部のチラシを見た」とお伝え頂けるとスムーズにご案内が可能です。



050-1751-2100

受付時間 9:30~18:30

月~金(祝日を除く)

USEN
USEN-NEXT GROUP

株式会社USEN

〒141-0021
東京都品川区上大崎三丁目1番1号
目黒セントラルスクエア ネットワーク事業推進部

●サービス内容の仕様やデザインは、改良のため予告なしに変更する場合があります。

●本紙の価格は全て税別です。●記載されている情報は、2022年12月のものです。

ネットワーク事業推進部

<https://usen.com>

E-mail: info-usenn@usen.co.jp